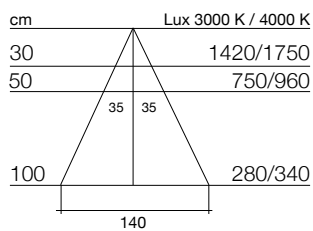




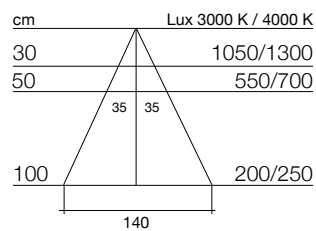
DESIGN / <i>design</i>	Ital Pek s.r.l.
PROFILO <i>profile</i>	alluminio anodizzato finitura argento <i>matt anodised aluminium</i>
DIFFUSORE <i>diffuser</i>	polycarbonato coestruso con una zona opale ed una coprente <i>co-extruded polycarbonate with a translucent section and an opaque section</i>
FISSAGGIO <i>fastening</i>	inserita frontalmente nella gola del fondo pensile senza maniglia <i>inserted in the cabinet button without handles</i>
ALIMENTAZIONE / <i>power supply</i>	24V DC / 24V DC
LUNGHEZZE <i>profile length</i>	da 413mm a 1163mm <i>from 413mm up to 1163mm</i>
LUNGHEZZA CAVO <i>cable length</i>	ogni lampada è dotata di cavo con connettore da 300mm e prolunga da 2800mm al trasformatore <i>each lighting unit is provided with a 300mm cable with connector and a 2800mm extension cable</i>
CARATTERISTICA <i>light features</i>	luce continua, senza interruzioni <i>uniform seamless light, without interruptions even with integrated controls</i>
COLORE LUCE TEMPERATURA <i>LED colour temperature</i>	luce calda_3000 K +/- 200 K - luce naturale_4000 K +/- 200 K <i>warm white 3000 K +/- 200 K - natural white 4000 K +/- 200 K</i>
CERTIFICAZIONE FOTOBIOLOGICA <i>photobiological safety</i>	classe di rischio 0 <i>class 0</i>
RESA CROMATICA <i>chromaticity index</i>	CRI>90 Standard "3-Step MacAdam ellipses" CRI>90 Standard "3-Step MacAdam ellipses"

## VERSIONI DISPONIBILI / available versions

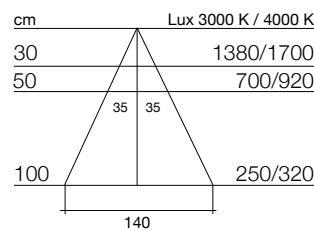
### NEONLED 220L/m 20W/m



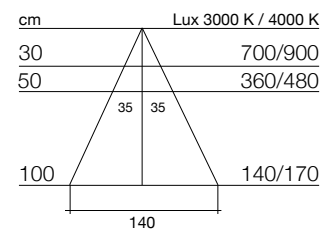
### NEONLED 220L/m 15W/m



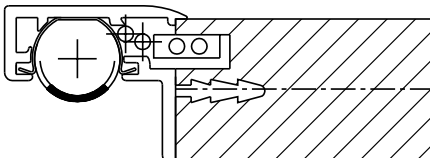
### NEONLED 120L/m 21W/m



### NEONLED 120L/m 11W/m



Il valore in LUX indicato è riferito ad una barra L=1200 mm / *Values in LUX refer to 1200 mm long lighting units*



**ITAL PEK s.r.l. GOLA**

Questo dispositivo è munito di lampade a LED integrate. This luminaire contains built-in LED lamps.

**A++**  
**A+**  
**A**  
**B**  
**C**  
**D**  
**F**

**LED**

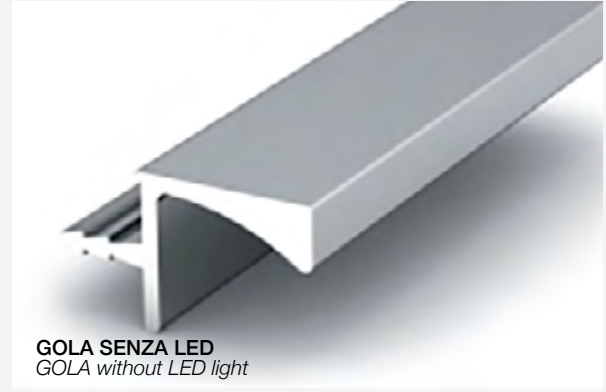
Le lampade di questo dispositivo non sono sostituibili. The lamps cannot be changed in the luminaire.

874/2012

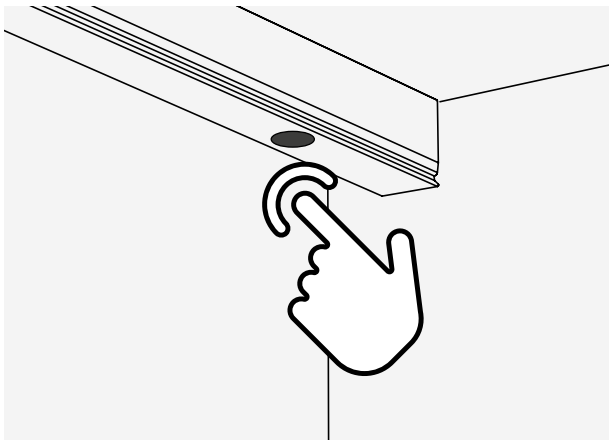
MADE IN ITALY



**LED GOLA CON TOUCH BUTTON**  
*GOLA LED light with touch button*



**GOLA SENZA LED**  
*GOLA without LED light*



#### **TOUCH BUTTON**

- 1 - Al 1° tocco la lampada si accende al 100%.
  - 2 - Al 2° tocco la lampada si accende al 50%.
  - 3 - Al 3° tocco la lampada si spegne.
  - 4 - Mantenendo il dito sul touch button (LED) si può regolare l'intensità della luce (DIMMER).
- 1- At the 1st touch light turns on at 100%
  - 2- At the 2nd touch light turns on at 50%
  - 3- At the 3rd touch light turns off.
  - 4- Holding a finger onto the touch button the light intensity can be adjusted (DIMMER).

**Attenzione: dando e togliendo corrente, la lampada tornerà all'ultima posizione memorizzata.**

**Warning: Connecting and disconnecting the lighting units from the mains, light will return at its latest stored position.**