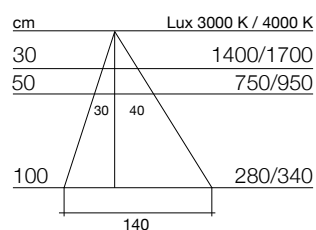




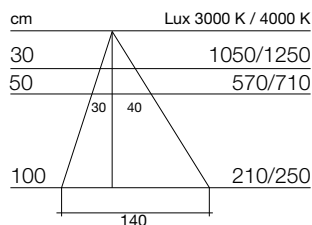
DESIGN / design	Ital Pek s.r.l.
PROFILO profile	Alluminio satinato opaco, alluminio moro/brunito matt anodized aluminium, dark brown aluminium
DIFFUSORE diffuser	policarbonato opalino opal polycarbonate
FISSAGGIO fastening	con viti a scomparsa invisible screw fastening behind the diffuser
ALIMENTAZIONE / power supply	24V DC / 24V DC
LUNGHEZZE profile length	da 263 mm a 1163 mm e personalizzata su misura from 263 mm up to 1163mm - custom-made lengths upon request
LUNGHEZZA CAVO cable length	ogni lampada è dotata di cavo con connettore da 300mm e prolunga da 2800mm al trasformatore each lighting unit is provided with a 300mm cable with connector and a 2800mm extension cable
CARATTERISTICA light features	Luce indiretta - uniforme senza punti LED uniform indirect lighting
COLORE LUCE TEMPERATURA LED colour temperature	luce calda_3000 K +/- 200 K - luce naturale_4000 K +/- 200 K warm white_3000 K +/- 200 K - natural white_4000 K +/- 200 K
CERTIFICAZIONE FOTOBIOLOGICA photobiological safety	classe di rischio 0 class 0
RESA CROMATICA chromaticity index	CRI>80 standard CRI>80 standard

VERSIONI DISPONIBILI / available versions

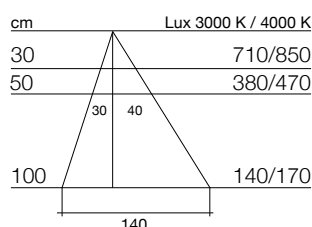
240 LED/m 19,2 W/m



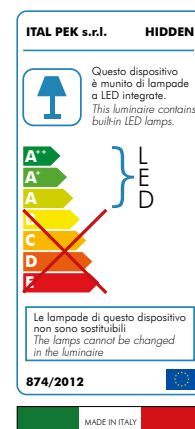
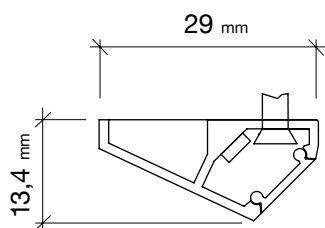
180 LED/m 14,4 W/m



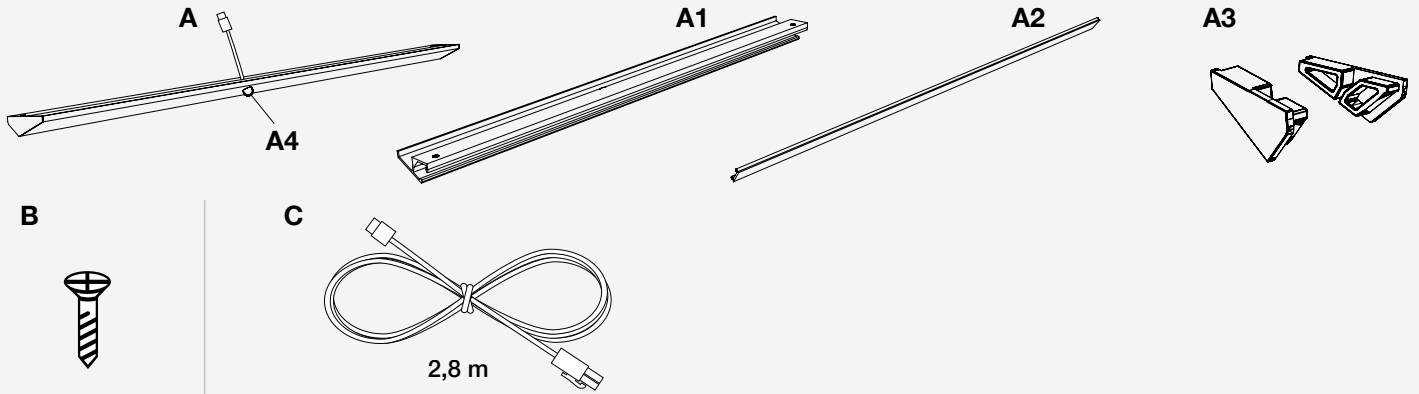
120 LED/m 9,6 W/m



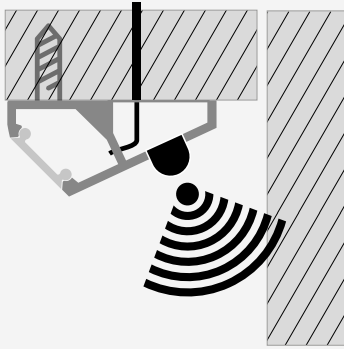
Il valore in LUX indicato è riferito ad una barra L=1200 mm / Values in LUX refer to 1200 mm long lighting units



Accessori per l'installazione della lampada / *Accessories for installation*



A Lampada / *Lighting unit* **A1** Profilo lampada / *Aluminium body* **A2** Diffusore plastico / *Plastic diffuser* **A3** Tappi laterali / *Tappi laterali* **A4** Sensore di presenza / *Presence sensor* **B** Viti / *Screws* **C** Cavo di collegamento / *Connecting cable*



SENSORE PIR INTEGRATO

All'apertura dell'anta il sensore PIR ad infrarossi accende la lampada che resta accesa fino a quando questo rileva il movimento dell'utilizzatore.

Dopo 30 secondi dall'ultimo rilevamento la lampada si spegne.

È importante che la barra sia posizionata il più vicino possibile all'anta onde evitare che oggetti coprano il sensore impedendone il funzionamento.

INTEGRATED PIR PRESENCE SENSOR

When the door is opened, the infrared presence sensor (PIR) turns on the light that stays on for as long as any movement by the user is detected.

30 seconds after the last movement is detected, the light turns off.

The lighting unit must be installed as close as possible to the front door, thus avoiding that objects inside the cabinet cover the sensor, as this could prevent correct functioning.

