

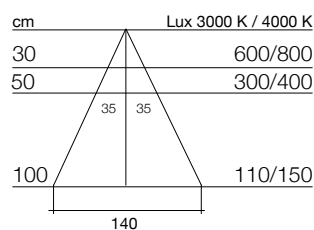
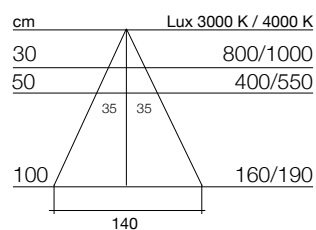


DESIGN / design	Ital Pek s.r.l.
PROFILO profile	estruso in policarbonato opale opal polycarbonate
FISSAGGIO fastening	da incasso – a pressione e/o con gocce di biadesivo press fitting and/or with some glue drops
ALIMENTAZIONE / power supply	24V DC / 24V DC
LUNGHEZZE profile length	da 300 mm a 3000 mm - su misura in lunghezze personalizzate customized lengths from 300mm up to 3000mm
LUNGHEZZA CAVO cable length	ogni lampada è dotata di cavo con connettore da 300mm e prolunga da 2800mm al trasformatore each lighting unit is provided with a 300mm cable with connector and a 2800mm extension cable
CARATTERISTICA light features	luce continua, senza interruzioni uniform seamless light, without interruptions
COLORE LUCE TEMPERATURA LED colour temperature	luce calda_3000 K +/- 200 K - luce naturale_4000 K +/- 200 K warm white 3000 K +/- 200 K - natural white_4000 K +/- 200 K
CERTIFICAZIONE FOTOBIOLOGICA photobiological safety	classe di rischio 0 class 0
RESA CROMATICA chromaticity index	CRI>80 standard CRI>80 standard versions

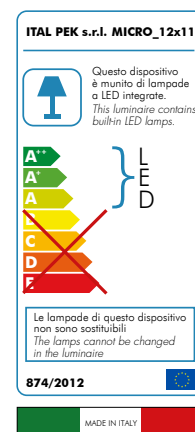
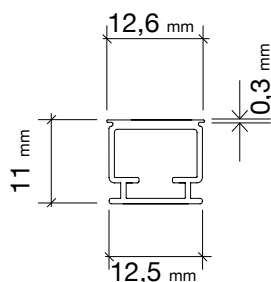
## VERSIONI DISPONIBILI / available versions

STRIP 180 LED/m 14,4 W/m

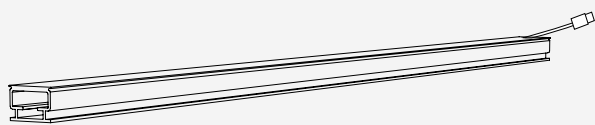
STRIP 180 LED/m 9,6 W/m



Il valore in LUX indicato è riferito ad una barra L=1200 mm / Values in LUX refer to 1200 mm long lighting units



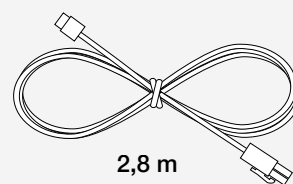
Accessori per l'installazione della lampada / Accessories for installation



**B**



**C**



2,8 m

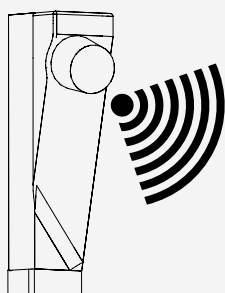
**A** Lampada / Lighting unit **B** PIR integrato / Integrated presence sensor **C** Cavo di collegamento 2,8 m / 2,8 m extension cable



**SENSORE PIR fianco sinistro**  
*PIR presence sensor LEFT SENSOR*



**SENSORE PIR fianco destro**  
*PIR presence sensor RIGHT SIDE*



#### **FUNZIONAMENTO PIR**

Il sensore di presenza accende la lampada all'apertura dell'anta.

La lampada si spegne alla chiusura dell'anta o comunque dopo 30 secondi in cui non rileva alcuna presenza.

**Il campo di rilevamento del sensore deve essere libero da oggetti.**

#### **PRESENCE SENSOR FUNCTIONING**

*The presence sensor turns the lighting unit on when the door is opened.*

*The light turns off when door is closed and in any case after 30 seconds if the sensor does not detect any presence.*

***The detection area of the sensor must be kept free from any object.***



**SENSORE PIR PIATTO - APPLICAZIONE ORIZZONTALE**  
*Presence sensor - horizontal application*